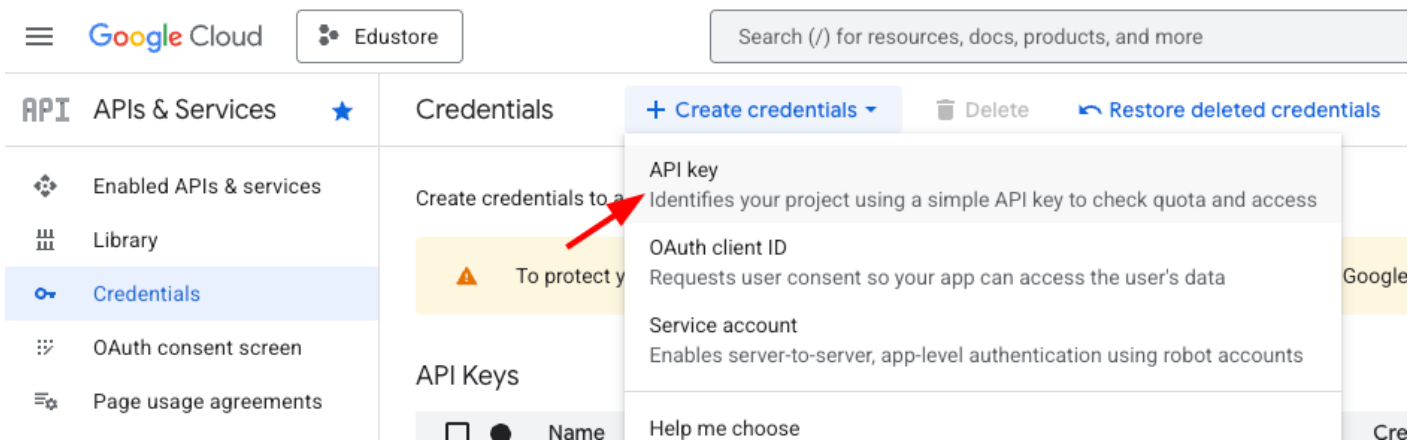


# Provedor Google Drive

## CONFIGURAÇÃO DA CONTA GOOGLE DRIVE:

O primeiro passo é criar uma chave de api no Google Cloud, acesse:

<https://console.cloud.google.com/apis/credentials>



Defina o nome como edustore e marque os pontos conforme a imagem abaixo:

## Create API key ✕

Name \*  
edustore

Use a unique name

**EduStore**

**Authenticate API calls through a service account**  
API calls made by this key will authenticate as the bound service account. This option is required to access some APIs such as Vertex AI.

---

### Restrict your key to reduce security risks

Select specific application type and/or APIs to restrict the access

#### Application restrictions ?

None  
 Websites  
 IP addresses  
 Android apps  
 iOS apps

#### API restrictions ?

**Don't restrict key**  
This key can call any API  
 Restrict key

**Create** Cancel

Após criar, copie a chave e cola no token no cadastro de Contas de Vídeo:

## API key created



This key is unrestricted. To prevent unauthorized use, we recommend restricting where and for which APIs it can be used.

[Add restrictions](#)

Use this key in your application by passing it with the `key=API_KEY` parameter.

Your API key

AlzaSyAXDxKShg-p



### Best practices for managing API keys

1. Restrict your API key
2. Delete unneeded API keys to minimize exposure to attacks
3. Delete and recreate your API keys periodically
4. Don't include API keys in client code or commit them to code repositories
5. Implement strong monitoring and logging

[→ View documentation](#)

Close

## EDIÇÃO DE CONTAS DE VÍDEO

Para cadastrar sua conta de provedor de vídeo, siga a documentação de acordo com o provedor que você utilizar:

[Como cadastrar conta de Provedor de Vídeos](#)

Tipo de conta:

Google Drive

Nome da conta:

Google Drive

Email:

contato@edustore.online

Senha:

Client ID (opcional):

Token/Secret:

.....7c00

API URL:

SALVAR

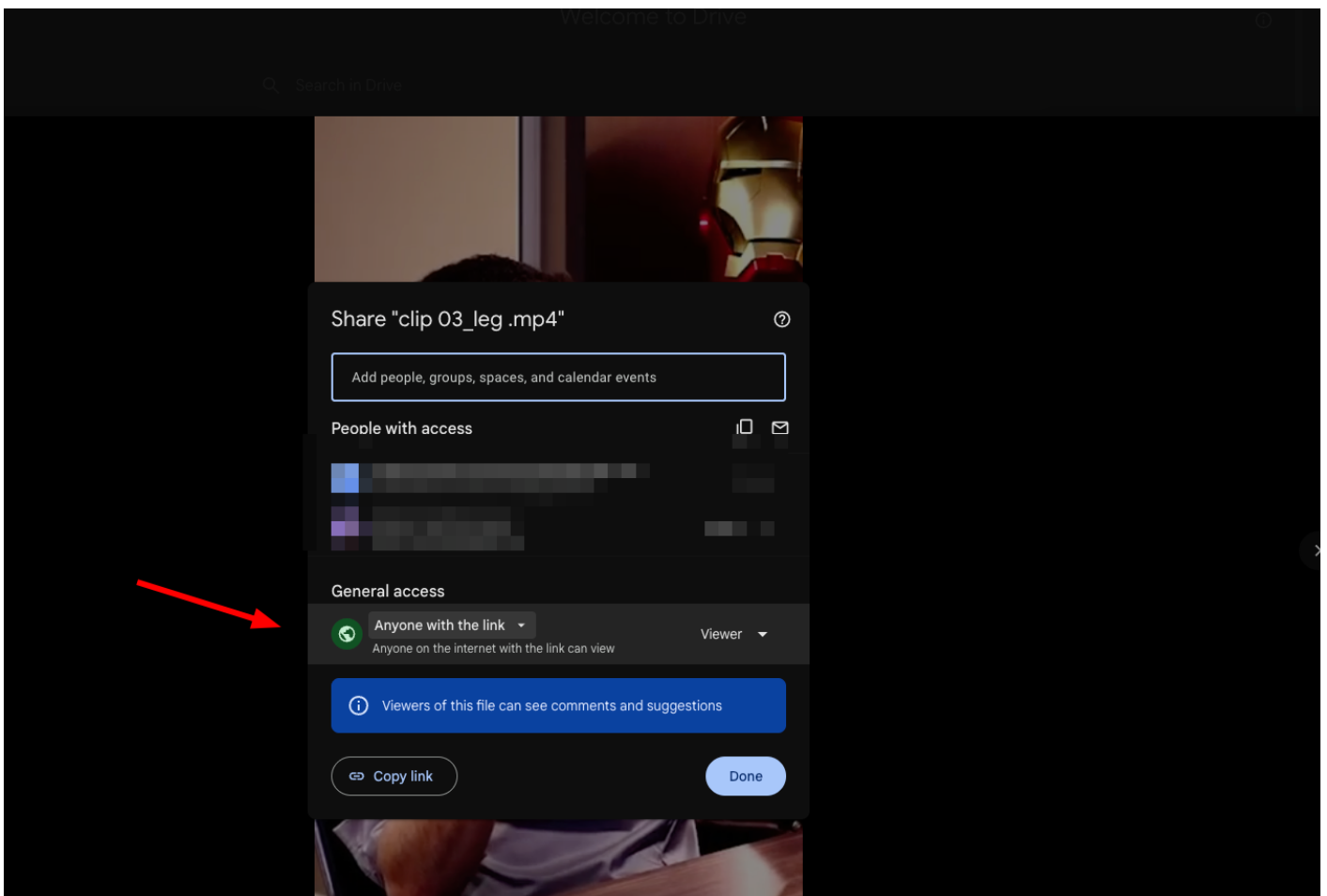
CANCELAR

Basta clicar em salvar e sua conta Google Drive está habilitada para cadastrar vídeos!

# REQUISITOS, LIMITAÇÕES E CONFIGURAÇÕES

Lembrando que ao usar o Google Drive você perderá algumas funções como o bookmark nativo, pois o Google Drive não fornece uma API do seu player e não conseguimos saber em momento do vídeo ele está.

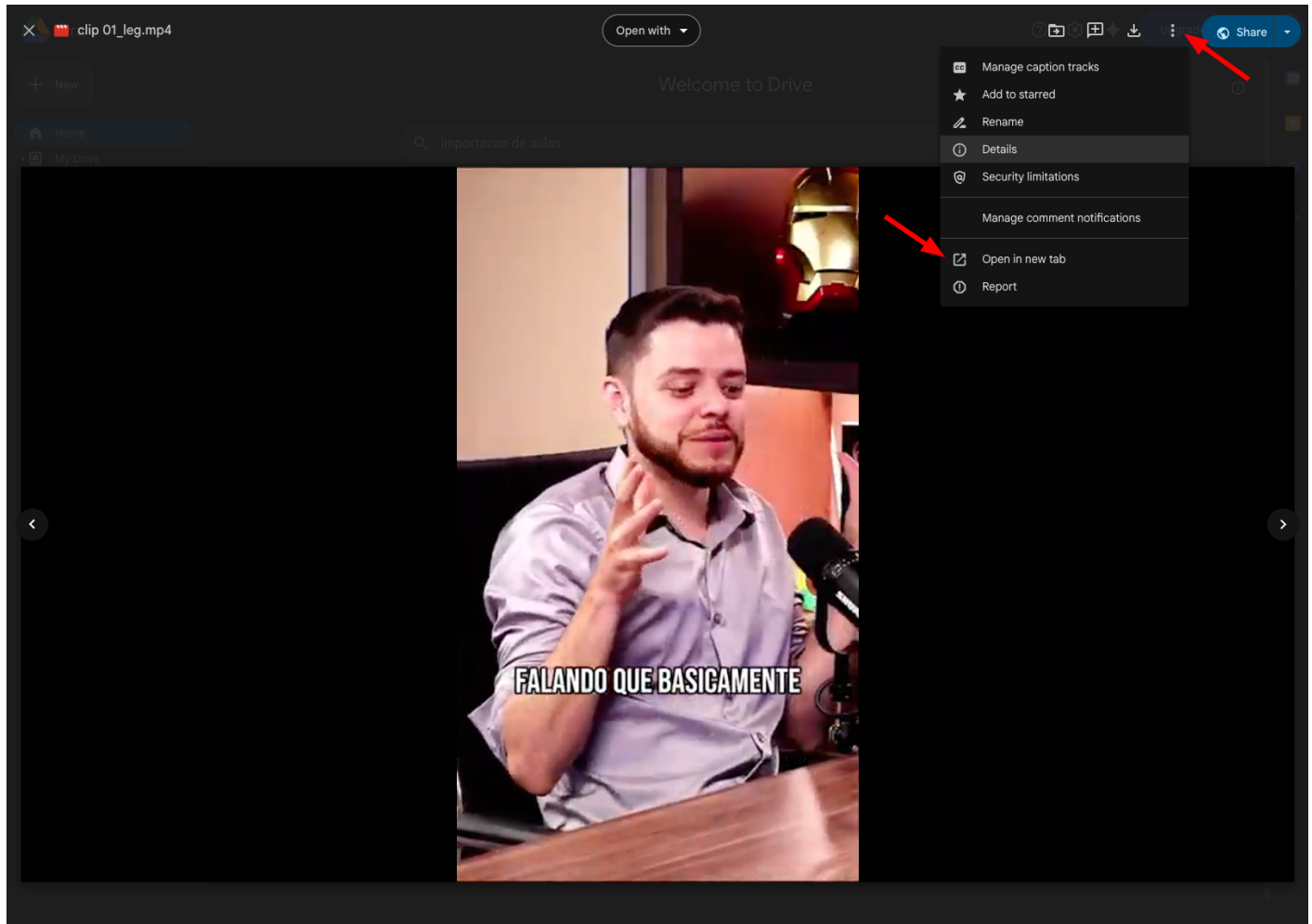
Os vídeo no Google Drive precisam estar com a permissão de visualização para qualquer um que tiver o link do vídeo:



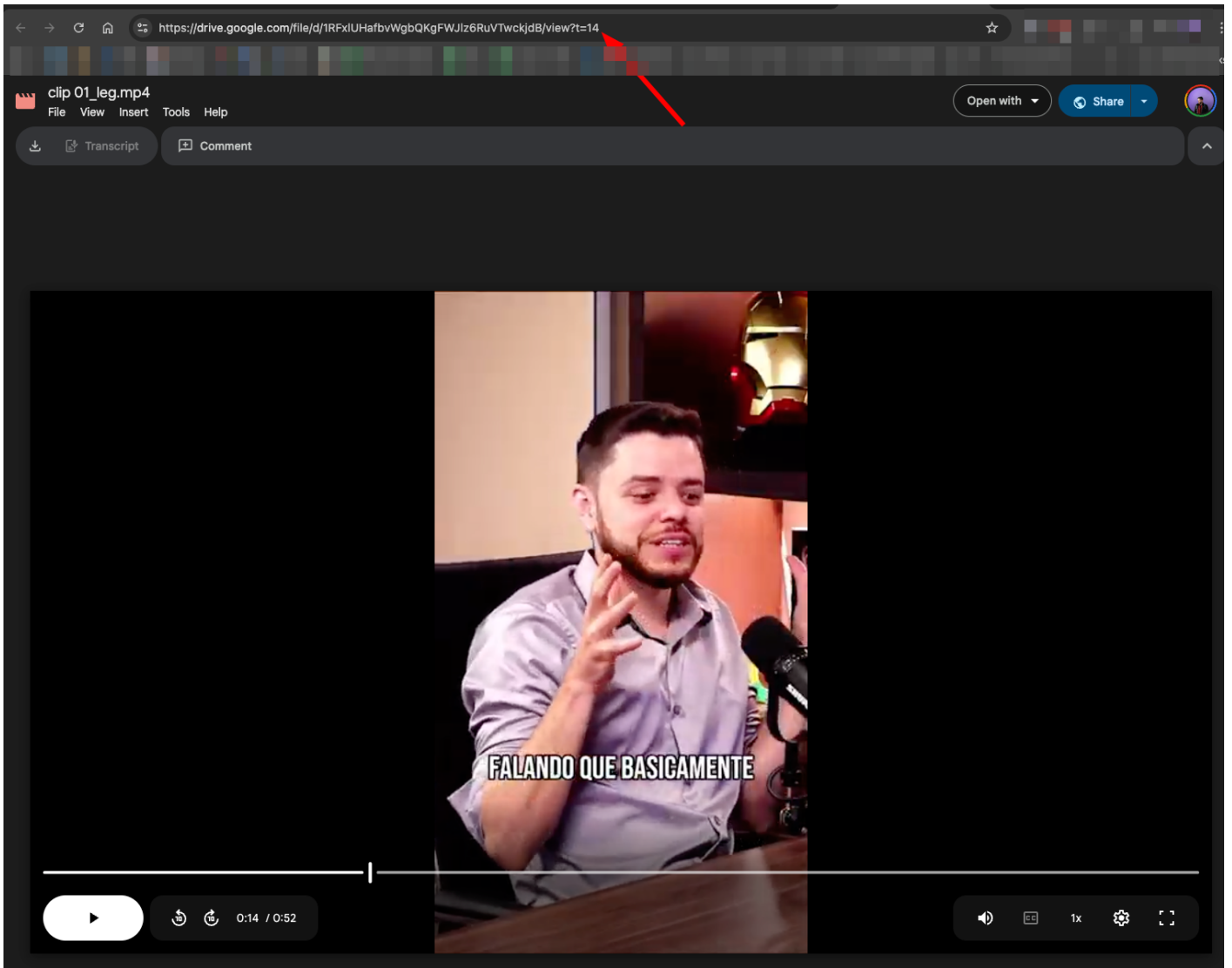
O Google Drive não bloqueia por domínio, portanto, quem tiver o link pode compartilhar o vídeo, para ter segurança de domínio e compartilhamento de links é possível apenas utilizando um provedor Vimeo, Panda, Spalla e demais.

# COMO COPIAR A URL DE PREVIEW DO VÍDEO:

Localize o vídeo no Google Drive, clique para abri-lo, após isso clique nos ... conforme o print a abaixo e abra em outra aba o preview:



Ele abrirá uma nova janela, basta copiar a url e colar no cadastro da aula dentro da EduStore:



Revisão #4

Criado 17 dezembro 2025 17:59:52 por EduStore

Atualizado 17 dezembro 2025 20:49:26 por EduStore